



BARG

KARTA DOKUMENTACYJNA SONDOWANIA DP/FVT

ZaŁ.Nr: 7.3.1

ul. Kamińskiego 28, 05-850 Oarów Mazowiecki

Otwór numer 0+035/L

X: 5883084.12
Y: 7536542.63

Układ geodez.
PL-2000

Gmina: M. Ostrołka
Powiat: M. Ostrołka
Województwo: mazowieckie

Obiekt: ródniejska obwodnica Ostrołki
Inwestor: Miasto Ostrołka
Zleceńodawca: MP Mosty
Dozór geol.: Piotr Bogalecki
Operator: Jakub Sikorski

Sonda: DPL/FVT

Rz dna: 95.54 m n.p.m. Gł boko : 6.00 m

Skala 1 : 100 Data wiercenia: 2024-02-22

Km 0+035.00

Geneza	Gł boko zwierciadła wody [m p.p.t]	Profil	Skala [m]	Przelot [m]	Mi szo [m]	Opis Litologiczny wg PN-B 02480:1986	Symbol gruntu PN-EN ISO 14688:2018	Włgotno	Stan gruntu	ID	Wytrzymałość gruntu na ścinanie τ_{max} [MPa]
1	2	3	4	5	6	7	8	9	10	11	12
R	3.70 91.84		1.0		1.3	Nasyp budowlany (Piasek redni), ółty	nMg	mw	szg	0.37	
			1.30	0.9	Głina pylasta z domieszk namutu, ciemno br zowa	clSi	w	tpl	0.09		
			2.20	0.2	Piasek drobny, ciemno br zowy	fSa		szg	0.48		
			2.40	0.6	Piasek drobny przewarstwiony piaskiem rednim, ółty	mSa			0.40		
			3.00	0.5	Piasek redni, ółty	nw	zg	0.46			
			3.50	0.2	Piasek redni z domieszk wiru, ciemno ółty			grSa	0.43		
			3.70	0.4	Piasek redni z domieszk wiru, ciemno ółty			mSa	0.74		
			4.10	0.4	Piasek redni z domieszk wiru, ciemno ółty	nw	zg	0.70			
			4.50	0.4	Piasek redni z domieszk wiru, ciemno ółty			0.50			
			4.90	1.1	Pospółka, ciemno ółta						
			6.00			Piasek redni z domieszk wiru, ciemno ółty					



BARG

KARTA DOKUMENTACYJNA SONDOWANIA
DP/FVT

ZaŁ.Nr: 7.3.2

ul. Kamińskiego 28, 05-850 Oarów Mazowiecki

Otwór numer 0+150/S

X: 5883013.21
Y: 7536632.50

Układ geodez.
PL-2000

Gmina: M. Ostrołka
Powiat: M. Ostrołka
Województwo: mazowieckie

Obiekt: ródniejska obwodnica Ostrołki
Inwestor: Miasto Ostrołka
Zleceńodawca: MP Mosty
Dozór geol.: Piotr Bogalecki
Operator: Jakub Sikorski

Sonda: DPL

Rz dna: 92.81 m n.p.m. Gł boko : 4.00 m

Skala 1 : 100 Data wiercenia: 2024-02-22

Km 0+150.00

Geneza	Gł boko zwierciadła wody [m p.p.t]	Profil	Skala [m]	Przelot [m]	Mi szo [m]	Opis Litologiczny wg PN-B 02480:1986	Symbol gruntu PN-EN ISO 14688:2018	Włgotno	Stan gruntu	ID	Ilo udarów na 10 cm włbicia sondy gruntu na cinanie τ_{max} [MPa]
1	2	3	4	5	6	7	8	9	10	11	12
R	0.4 92.4	0.30 92.51	1.0	0.20 0.40 0.60 1.10	0.2 0.2 0.5 0.8	Humus piaszczysty, ciemnobr zowy Piaszek gliniasty z domieszk namułu piaszczyzstego, ciemnobr zowy Piaszek redni z domieszk wiru, ciemno ółty Piaszek redni, ółty Piaszek redni, ółty	Hu saCl mSa	w nw	pl szg	0.40 0.52 0.56	
			4.0	4.00		Piaszek redni, ciemno ółty					



BARG

KARTA DOKUMENTACYJNA SONDOWANIA
DP/FVT

Zał.Nr: 7.3.3

ul. Kamińskiego 28, 05-850 Oarów Mazowiecki

Otwór numer 0+350/S

X: 5882910.26
Y: 7536803.90

Układ geodez.
PL-2000

Gmina: M. Ostrołęka
Powiat: M. Ostrołęka
Województwo: mazowieckie

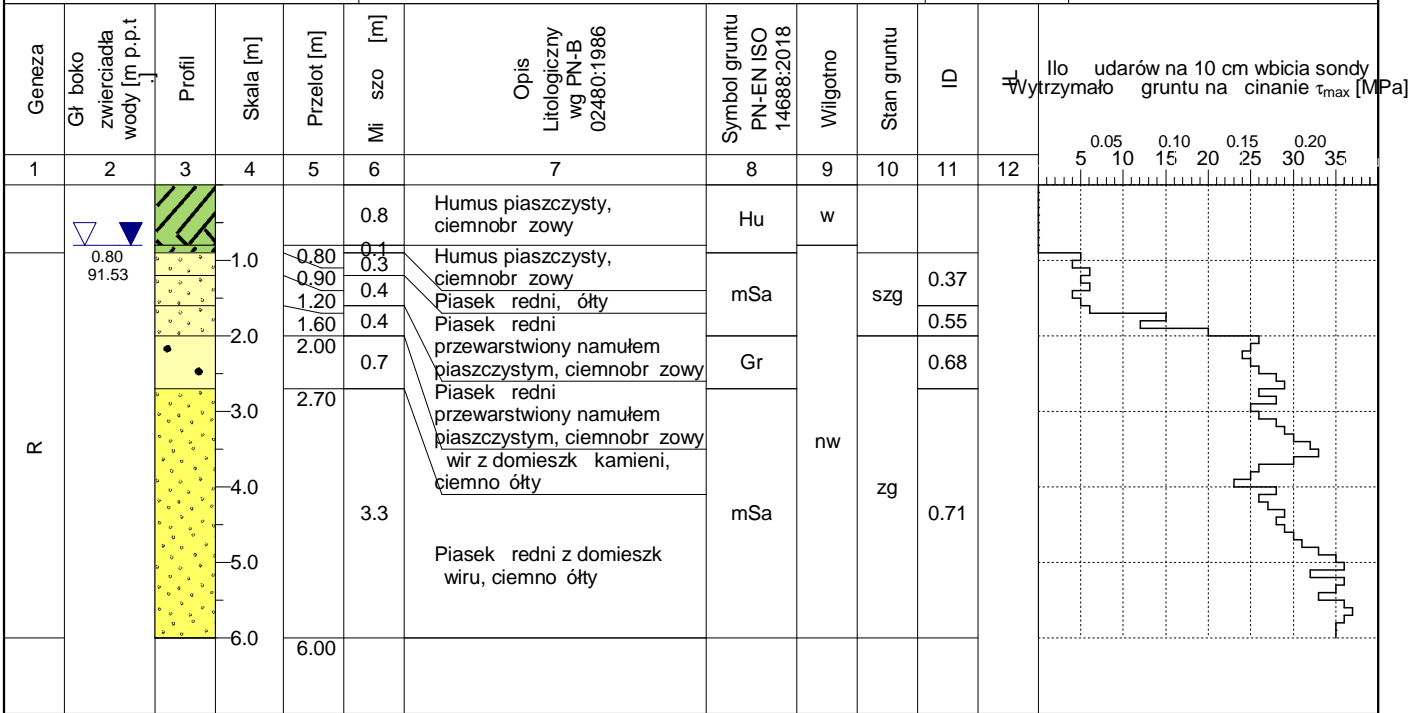
Obiekt: ródmejska obwodnica Ostrołki
Inwestor: Miasto Ostrołęka
Zlecniodawca: MP Mosty
Dozór geol.: Piotr Bogalecki
Operator: Jakub Sikorski

Sonda: DPL

Rz dna: 92.33 m n.p.m. Gł boko : 6.00 m

Skala 1 : 100 Data wiercenia: 2024-01-10

Km 0+350.00





BARG

**KARTA DOKUMENTACYJNA SONDOWANIA
DP/FVT**

ZaŁ.Nr: 7.3.4

ul. Kamińskiego 28, 05-850 Oarów Mazowiecki

Otwór numer 1+080/S

X: 5882539.47
Y: 7537431.56

Układ geodez.
PL-2000

Gmina: M. Ostrołka
Powiat: M. Ostrołka
Województwo: mazowieckie

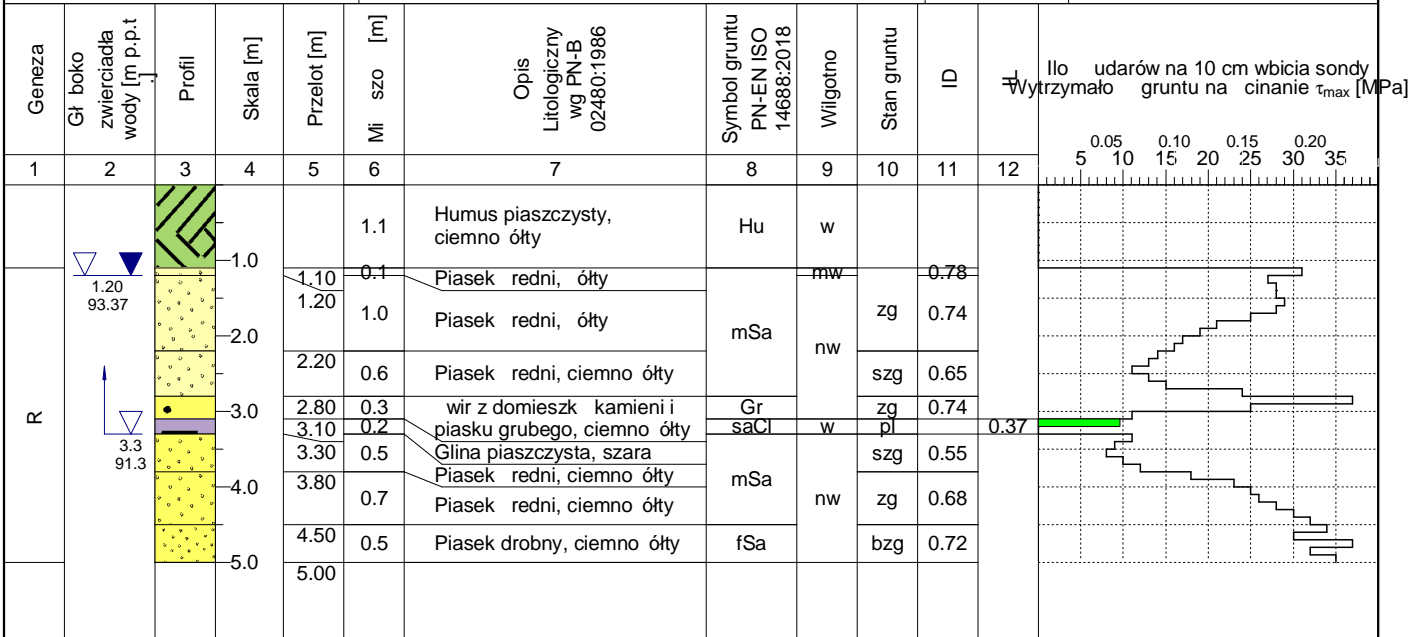
Obiekt: ródniejska obwodnica Ostrołki
Inwestor: Miasto Ostrołka
Zleceńodawca: MP Mosty
Dozór geol.: Piotr Bogalecki
Operator: Jakub Sikorski

Sonda: DP/FVT

Rz dna: 94.57 m n.p.m. Gł boko : 5.00 m

Skala 1 : 100 Data wiercenia: 2024-01-11

Km 1+080.00





BARG

KARTA DOKUMENTACYJNA SONDOWANIA
DP/FVT

Zał.Nr: 7.3.5

ul. Kamińskiego 28, 05-850 Oarów Mazowiecki

Otwór numer 1+180/L

X: 5882481.19
Y: 7537513.39

Układ geodez.
PL-2000

Gmina: M. Ostrołęka
Powiat: M. Ostrołęka
Województwo: mazowieckie

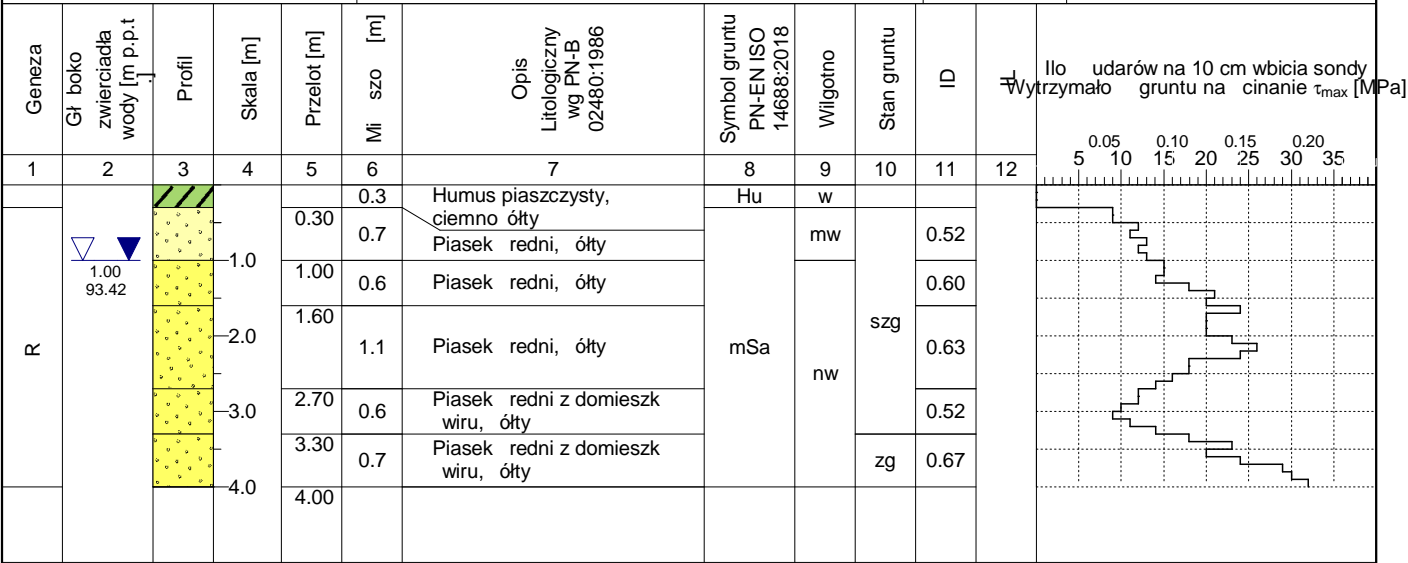
Obiekt: ródniejska obwodnica Ostrołki
Inwestor: Miasto Ostrołęka
Zlecniodawca: MP Mosty
Dozór geol.: Piotr Bogalecki
Operator: Jakub Sikorski

Sonda: DPL

Rz dna: 94.42 m n.p.m. Gł boko : 4.00 m

Skala 1 : 100 Data wiercenia: 2024-01-11

Km 1+180.00





BARG

KARTA DOKUMENTACYJNA SONDOWANIA
DP/FVT

ZaŁ.Nr: 7.3.6

ul. Kamińskiego 28, 05-850 Oarów Mazowiecki

Otwór numer 1+280/P

X: 5882399.92
Y: 7537574.97

Układ geodez.
PL-2000

Gmina: M. Ostrołka
Powiat: M. Ostrołka
Województwo: mazowieckie

Obiekt: ródmejska obwodnica Ostrołki
Inwestor: Miasto Ostrołka
Zlecniodawca: MP Mosty
Dozór geol.: Piotr Bogalecki
Operator: Jakub Sikorski

Sonda: DP/FVT

Rz dna: 94.82 m n.p.m. Gł boko : 4.00 m

Skala 1 : 100 Data wiercenia: 2024-01-11

Km 1+280.00

Geneza	Gł boko zwierciadła wody [m p.p.t]	Profil	Skala [m]	Przelot [m]	Mi szo [m]	Opis Litologiczny wg PN-B 02480:1986	Symbol gruntu PN-EN ISO 14688:2018	Włgotno	Stan gruntu	ID	Wytrzymałość gruntu na ścinanie τ_{max} [MPa]
1	2	3	4	5	6	7	8	9	10	11	12
SA					0.4	Nasyp niekontrolowany (Gruz z domieszk piasku czerwonego z humusu), ciemnobr zowy	sMg	mw			
				0.40	0.7			w	szg	0.56	
				1.10	0.4	Piasek czerwony, oły			zg	0.68	
				1.50	0.7	Piasek czerwony, oły			szg	0.64	
				2.20	0.4	Piasek czerwony z domieszk wiru i kamieni,			zg	0.69	
				2.60	0.3	ciemno oły	saCl		tpl	0.07	
				2.90		Piasek gliniasty z domieszk piasku czerwonego, szary					
					1.1	Piasek gliniasty z domieszk piasku czerwonego, szary	mSa		zg	0.73	
				4.00		Piasek czerwony z domieszk wiru, ciemno oły					



BARG

KARTA DOKUMENTACYJNA SONDOWANIA
DP/FVT

ZaŁ.Nr: 7.3.7

ul. Kami skiego 28, 05-850 O arów Mazowiecki

Otwór numer 1+362/L

X: 5882353.59
Y: 7537642.70

Układ geodez.
PL-2000

Gmina: M. OstroŁ ka
Powiat: M. OstroŁ ka
Województwo: mazowieckie

Obiekt: ródmiej ska obwodnica OstroŁ ki
Inwestor: Miasto OstroŁ ka
Zleceńodawca: MP Mosty
Dozór geol.: Piotr Bogalecki
Operator: Jakub Sikorski

Sonda: DPL/FVT

Rz dna: 95.63 m n.p.m. GŁ boko : 6.00 m

Skala 1 : 100 Data wiercenia: 2024-01-11

Km 1+362.00

Geneza	Gł boko zwierciadła wody [m p.p.t]	Profil	Skala [m]	Przelot [m]	Mi szo [m]	Opis Litologiczny wg PN-B 02480:1986	Symbol gruntu PN-EN ISO 14688:2018	Włgotno	Stan gruntu	ID	WytrzymaŁo gruntu na cianienie τ_{max} [MPa]				
1	2	3	4	5	6	7	8	9	10	11	12				
nA				0.50	0.5	Nasyp budowlany (Piasek redni z domieszk humusu i piasku gliniastego), ciemno łŁty	nMg	mw	szg	0.46					
				0.90	0.9				zg	0.66					
				1.40	0.4	Nasyp budowlany (Piasek redni z domieszk humusu i piasku gliniastego), ciemno łŁty			szg	0.55					
				1.80	0.4				ln	0.40					
				2.20	0.8	Nasyp budowlany (Piasek redni z domieszk humusu i piasku gliniastego), ciemno łŁty			saCl saSi	w		mpl	0.56		
3.00				0.2	0.59										
R							3.20	0.4	Nasyp budowlany (Piasek redni z domieszk humusu i piasku gliniastego), ciemno łŁty	fSa		nw	szg	0.62	
							3.60	1.2							
							4.80	1.2	cosaCl	w		tpl			
	6.00		Głina piaszczysta z domieszk kamieni przewarstwiona piaskiem gliniastym, ciemnoszara												

Pył piaszczysty przewarstwiony piaskiem drobnym z domieszk namuŁu piaszczystego, ciemnoszary
Piasek drobny z domieszk namuŁu piaszczystego przewarstwiony pyŁem piaszczystym, ciemnoszary
Głina piaszczysta z domieszk kamieni, ciemnoszara



BARG

KARTA DOKUMENTACYJNA SONDOWANIA
DP/FVT

Zał.Nr: 7.3.8

ul. Kamińskiego 28, 05-850 Oarów Mazowiecki

Otwór numer 1+417/P

X: 5882299.10
Y: 7537661.88

Układ geodez.
PL-2000

Gmina: M. Ostrołęka
Powiat: M. Ostrołęka
Województwo: mazowieckie

Obiekt: ródniejska obwodnica Ostrołki
Inwestor: Miasto Ostrołęka
Zlecniodawca: MP Mosty
Dozór geol.: Piotr Bogalecki
Operator: Jakub Sikorski

Sonda: DPL

Rz dna: 96.44 m n.p.m. Gł boko : 4.00 m

Skala 1 : 100 Data wiercenia: 2024-01-11

Km 1+417.00

Geneza	Gł boko zwierciadła wody [m p.p.t]	Profil	Skala [m]	Przelot [m]	Mi szo [m]	Opis Litologiczny wg PN-B 02480:1986	Symbol gruntu PN-EN ISO 14688:2018	Włgotno	Stan gruntu	ID	Wytrzymałość gruntu na ścinanie τ_{max} [MPa]
1	2	3	4	5	6	7	8	9	10	11	12
nA					0.4	Nasyp budowlany (Piasek redni z domieszk humusu i piasku gliniastego), ciemno ółty	nMg				
				0.40	1.8	Piasek redni, ółty	mSa	mw	szg	0.64	
R	2.20 94.24			2.20	0.7	Piasek redni, ółty		nw	zg	0.87	
				2.90	0.2	wir z domieszk kamieni, ciemno ółty	Gr				
				3.10	0.9	Gлина piaszczysta z domieszk kamieni, ciemnoszara	saCl	w	tpl		
				4.00							



BARG

KARTA DOKUMENTACYJNA SONDOWANIA
DP/FVT

ZaŁ.Nr: 7.3.9

ul. Kamińskiego 28, 05-850 Oarów Mazowiecki

Otwór numer 1+517/L

X: 5882217.93
Y: 7537722.46

Układ geodez.
PL-2000

Gmina: M. Ostrołka
Powiat: M. Ostrołka
Województwo: mazowieckie



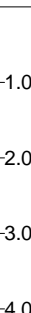
Obiekt: ródniejsza obwodnica Ostrołki
Inwestor: Miasto Ostrołka
Zlecniodawca: MP Mosty
Dozór geol.: Piotr Bogalecki
Operator: Jakub Sikorski

Sonda: DP/FVT

Rz dna: 96.27 m n.p.m. Gł boko : 4.00 m

Skala 1 : 100 Data wiercenia: 2024-01-11

Km 1+517.00

Geneza	Gł boko zwierciadła wody [m p.p.t]	Profil	Skala [m]	Przelot [m]	Mi szo [m]	Opis Litologiczny wg PN-B 02480:1986	Symbol gruntu PN-EN ISO 14688:2018	Włgotno	Stan gruntu	ID	Wytrzymałość gruntu na ścinanie τ_{max} [MPa]
1	2	3	4	5	6	7	8	9	10	11	12
R	 2.00 94.27			0.30	0.3	Humus piaszczysty, ciemno ółty	Hu	w			
				0.90	0.6	Piasek redni, ółty	mSa	mw	szg	0.56	
				2.00	1.1	Piasek redni, ółty				0.70	
				2.40	0.4	Piasek drobny, ółty		zg		0.70	
				3.20	0.8	Piasek redni z domieszk wiru, ciemno ółty				0.65	
				4.00	0.8	Gлина piaszczysta z domieszk kamieni, ciemnoszara	saCl	mw	zw		0.00



BARG

KARTA DOKUMENTACYJNA SONDOWANIA
DP/FVT

Zał.Nr: 7.3.10

ul. Kamińskiego 28, 05-850 Oarów Mazowiecki

Otwór numer 1+617/P

X: 5882121.83
Y: 7537754.49

Układ geodez.
PL-2000

Gmina: M. Ostrołęka
Powiat: M. Ostrołęka
Województwo: mazowieckie

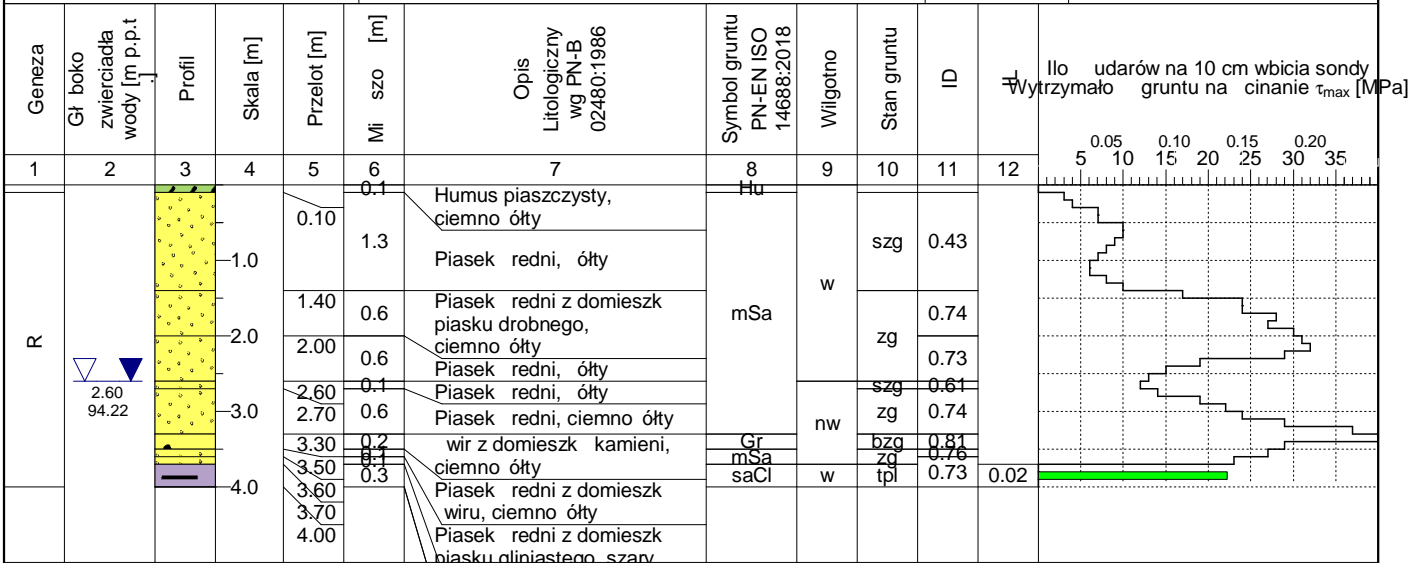
Obiekt: ródniejska obwodnica Ostrołki
Inwestor: Miasto Ostrołęka
Zleceńodawca: MP Mosty
Dozór geol.: Piotr Bogalecki
Operator: Jakub Sikorski

Sonda: DP/FVT

Rz dna: 96.82 m n.p.m. Gł boko : 4.00 m

Skala 1 : 100 Data wiercenia: 2024-02-21

Km 1+617.00





BARG

KARTA DOKUMENTACYJNA SONDOWANIA
DP/FVT

Zał.Nr: 7.3.11

ul. Kamińskiego 28, 05-850 Oarów Mazowiecki

Otwór numer 1+717/L

X: 5882040.47
Y: 7537815.52

Układ geodez.
PL-2000

Gmina: M. Ostrołęka
Powiat: M. Ostrołęka
Województwo: mazowieckie

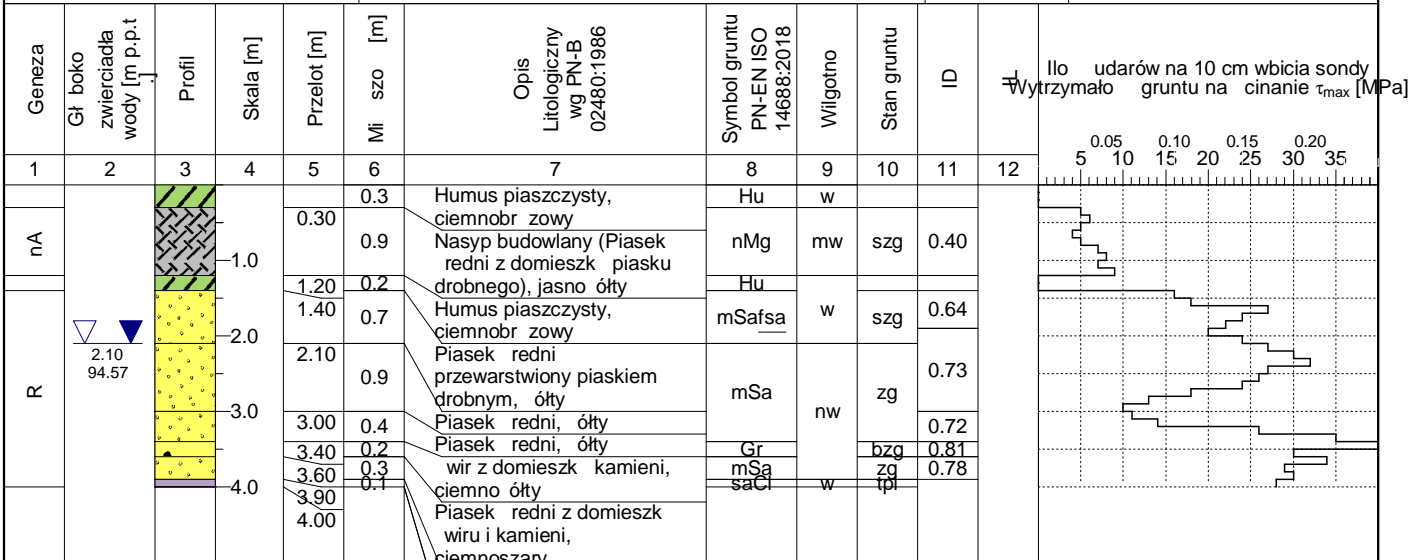
Obiekt: ródniejska obwodnica Ostrołki
Inwestor: Miasto Ostrołęka
Zleceńodawca: MP Mosty
Dozór geol.: Piotr Bogalecki
Operator: Jakub Sikorski

Sonda: DP/FVT

Rz dna: 96.67 m n.p.m. Gł boko : 4.00 m

Skala 1 : 100 Data wiercenia: 2024-02-21

Km 1+717.00





BARG

KARTA DOKUMENTACYJNA SONDOWANIA
DP/FVT

Zał.Nr: 7.3.12

ul. Kamińskiego 28, 05-850 Ostrów Mazowiecki

Otwór numer 1+857/P

X: 5881908.53
Y: 7537866.09

Układ geodez.
PL-2000

Gmina: M. Ostrołęka
Powiat: M. Ostrołęka
Województwo: mazowieckie

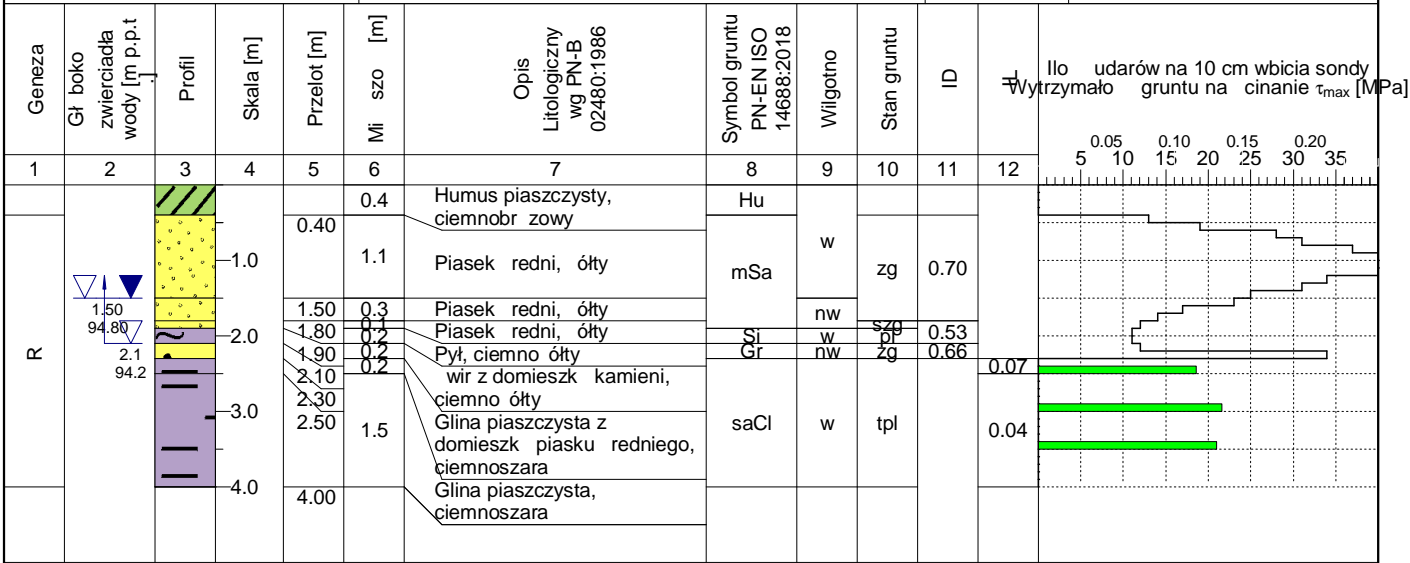
Obiekt: ródniejska obwodnica Ostrołki
Inwestor: Miasto Ostrołęka
Zleceńodawca: MP Mosty
Dozór geol.: Piotr Bogalecki
Operator: Jakub Sikorski

Sonda: DP/FVT

Rz dna: 96.30 m n.p.m. Gł boko : 4.00 m

Skala 1 : 100 Data wiercenia: 2024-01-12

Km 1+857.00





BARG

KARTA DOKUMENTACYJNA SONDOWANIA
DP/FVT

Zał.Nr: 7.3.13

ul. Kamińskiego 28, 05-850 Oarów Mazowiecki

Otwór numer 1+917/P

X: 5881857.95
Y: 7537880.86

Układ geodez.
PL-2000

Gmina: M. Ostrołęka
Powiat: M. Ostrołęka
Województwo: mazowieckie

Obiekt: ródniejska obwodnica Ostrołki
Inwestor: Miasto Ostrołęka
Zleceniodawca: MP Mosty
Dozór geol.: Piotr Bogalecki
Operator: Jakub Sikorski

Sonda: DP/FVT

Rz dna: 95.78 m n.p.m. Gł boko : 4.00 m

Skala 1 : 100 Data wiercenia: 2024-02-20

Km 1+917.00

Geneza	Gł boko zwierciadła wody [m p.p.t]	Profil	Skala [m]	Przelot [m]	Mi szo [m]	Opis Litologiczny wg PN-B 02480:1986	Symbol gruntu PN-EN ISO 14688:2018	Włgotno	Stan gruntu	ID	Wytrzymałość gruntu na ścinanie τ_{max} [MPa]
1	2	3	4	5	6	7	8	9	10	11	12
R					0.4	Humus piaszczysty, ciemnobr zowy	Hu	w			
					0.40	Piasek redni, ółty	mSa	mw	szg	0.63	
					0.80	Piasek redni, ółty		nw	zg	0.73	
					1.50	Piasek redni z domieszk wiru, ciemno ółty				0.75	
					1.70	wir, ciemno ółty	Gr			0.77	
					1.90		saCl	w	tpl	0.06	
					4.00						



BARG

KARTA DOKUMENTACYJNA SONDOWANIA
DP/FVT

Zał.Nr: 7.3.14

ul. Kamińskiego 28, 05-850 Oarów Mazowiecki

Otwór numer 2+017/L

X: 5881762.19
Y: 7537928.59

Układ geodez.
PL-2000

Gmina: M. Ostrołęka
Powiat: M. Ostrołęka
Województwo: mazowieckie

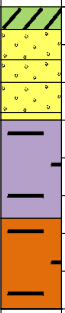
Obiekt: ródniejska obwodnica Ostrołki
Inwestor: Miasto Ostrołęka
Zleceńodawca: MP Mosty
Dozór geol.: Piotr Bogalecki
Operator: Jakub Sikorski

Sonda: DP/FVT

Rz dna: 95.26 m n.p.m. Gł boko : 4.00 m

Skala 1 : 100 Data wiercenia: 2024-02-20

Km 2+017.00

Geneza	Gł boko zwierciadła wody [m p.p.t]	Profil	Skala [m]	Przelot [m]	Mi szo [m]	Opis Litologiczny wg PN-B 02480:1986	Symbol gruntu PN-EN ISO 14688:2018	Włgotno	Stan gruntu	ID	Wytrzymałość gruntu na ścinanie τ_{max} [MPa]	Ilo udarów na 10 cm wbicia sondy
1	2	3	4	5	6	7	8	9	10	11	12	5 10 15 20 25 30 35
R	0.30 94.96		1.0	0.30	0.3	Humus piaszczysty, ciemno brązowy	Hu	w				
				0.70	0.4	Piasek średni przewarstwiony pyłem, ciemno ołty	mSa	nw	szg	0.58		
				1.00	0.4	Piasek średni przewarstwiony pyłem, ciemno ołty	Gr		zg	0.72		
				1.40	0.1	Piasek średni przewarstwiony pyłem, ciemno ołty				0.80		
GM			2.0	1.50	1.3	Piasek średni z domieszką wiru, ciemno ołty	saCl	w	pl		0.31	
						Piasek średni z domieszką wiru przewarstwiony piaskiem średnim, ciemno ołty						
				2.80	1.2	Gлина z domieszką pyłu, szara						
				4.00		Gлина piaszczysta, szara						



BARG

KARTA DOKUMENTACYJNA SONDOWANIA
DP/FVT

Zał.Nr: 7.3.15

ul. Kamińskiego 28, 05-850 Oarów Mazowiecki

Otwór numer 2+117/P

X: 5881661.32
Y: 7537938.71

Układ geodez.
PL-2000

Gmina: M. Ostrołęka
Powiat: M. Ostrołęka
Województwo: mazowieckie

Obiekt: ródniejska obwodnica Ostrołki
Inwestor: Miasto Ostrołęka
Zlecniodawca: MP Mosty
Dozór geol.: Piotr Bogalecki
Operator: Jakub Sikorski

Sonda: DP/FVT

Rz dna: 95.77 m n.p.m. Gł boko : 4.00 m

Skala 1 : 100 Data wiercenia: 2024-01-12

Km 2+117.00

Geneza	Gł boko zwierciadła wody [m p.p.t]	Profil	Skala [m]	Przelot [m]	Mi szo [m]	Opis Litologiczny wg PN-B 02480:1986	Symbol gruntu PN-EN ISO 14688:2018	Włgotno	Stan gruntu	ID	Ilo udarów na 10 cm wbicia sondy Wytrzymało gruntu na cinanie τ_{max} [MPa]
1	2	3	4	5	6	7	8	9	10	11	12
R	0.80 94.97		1.0	0.40	0.4	Humus piaszczysty, ciemnobr zowy	Hu	w			
				0.80	0.4	Piasek redni, ółty	mSa	mw	szg	0.62	
GM			2.0	0.9	0.9	Piasek redni z domieszk wiru i kamieni, ciemno ółty		nw	zg	0.70	
				1.70	0.3	Gлина piaszczysta z domieszk piasku redniego, ciemnobr zowa	saCl	w	tpl		0.20
				2.00	0.5	Gлина piaszczysta, ciemnoszara			pl		0.24
				2.50	0.7	Gлина piaszczysta, ciemnoszara			tpl		0.29
				3.20	0.8	Gлина piaszczysta, ciemnoszara			tpl		0.18
			4.0	4.00		Gлина piaszczysta, ciemnoszara					



BARG

KARTA DOKUMENTACYJNA SONDOWANIA
DP/FVT

Zał.Nr: 7.3.16

ul. Kamińskiego 28, 05-850 Otwock Mazowiecki

Otwór numer 2+217/L

X: 5881569.13
Y: 7537980.39

Układ geodez.
PL-2000

Gmina: M. Ostrołęka
Powiat: M. Ostrołęka
Województwo: mazowieckie

Obiekt: ródniejska obwodnica Ostrołki
Inwestor: Miasto Ostrołęka
Zleceniodawca: MP Mosty
Dozór geol.: Piotr Bogalecki
Operator: Jakub Sikorski

Sonda: DP/FVT

Rz dna: 96.78 m n.p.m. Gł boko : 4.00 m

Skala 1 : 100 Data wiercenia: 2024-02-19

Km 2+217.00

Geneza	Gł boko zwierciadła wody [m p.p.t.]	Profil	Skala [m]	Przelot [m]	Mi szo [m]	Opis Litologiczny wg PN-B 02480:1986	Symbol gruntu PN-EN ISO 14688:2018	Włgotno	Stan gruntu	ID	Wytrzymałość gruntu na ścinanie τ_{max} [MPa]
1	2	3	4	5	6	7	8	9	10	11	12
R			1.0	0.70	0.3	Humus piaszczysty, ciemnobrązowy	Hu	w	szg	0.43	0.10
				1.00	0.2	Piasek średni, żółty	mSa			0.55	
				1.20		Piasek średni z domieszką węgla, ciemno żółty					
GM			2.0		2.8	Gлина piaszczysta, szara	saCl		tpl		
			4.0	4.00							



BARG

KARTA DOKUMENTACYJNA SONDOWANIA
DP/FVT

Zał.Nr: 7.3.17

ul. Kamińskiego 28, 05-850 Oarów Mazowiecki

Otwór numer 2+317/P

X: 5881469.09
Y: 7537993.31

Układ geodez.
PL-2000

Gmina: M. Ostrołęka
Powiat: M. Ostrołęka
Województwo: mazowieckie

Obiekt: ródniejska obwodnica Ostrołki
Inwestor: Miasto Ostrołęka
Zleceńodawca: MP Mosty
Dozór geol.: Piotr Bogalecki
Operator: Jakub Sikorski

Sonda: FVT

Rz dna: 98.29 m n.p.m. Gł boko : 4.00 m

Skala 1 : 100 Data wiercenia: 2024-01-22

Km 2+317.00

Geneza	Gł boko zwierciadła wody [m p.p.t]	Profil	Skala [m]	Przelot [m]	Mi szo [m]	Opis Litologiczny wg PN-B 02480:1986	Symbol gruntu PN-EN ISO 14688:2018	Włgotno	Stan gruntu	ID	Wytrzymałość gruntu na ciśnienie τ_{max} [MPa]	Ilo udarów na 10 cm wbicia sondy
1	2	3	4	5	6	7	8	9	10	11	12	5 10 15 20 25 30 35
GM	3.00 ~ 3.30 ~			0.30	0.3	Humus piaszczysty, ciemnobr zowy	Hu	w	tpl	0.48	0.11	
				1.00	0.7	Głina piaszczysta, br zowa	saCl				0.08	
				1.30	0.3	Głina piaszczysta z domieszk CaCO3, szara					0.06	
				1.60	0.3	Głina piaszczysta, br zowa					0.03	
				2.70	1.1	Głina piaszczysta, szara					0.03	
				3.00	0.3	Głina piaszczysta, ciemnobr zowa					0.01	
				3.50	0.5	Głina piaszczysta z domieszk kamieni, ciemnobr zowa					0.00	
				4.00	0.5	Głina piaszczysta z domieszk kamieni, ciemnobr zowa						



BARG

KARTA DOKUMENTACYJNA SONDOWANIA
DP/FVT

Zał.Nr: 7.3.18

ul. Kamińskiego 28, 05-850 Oarów Mazowiecki

Otwór numer 2+417/L

X: 5881391.54
Y: 7538054.38

Układ geodez.
PL-2000

Gmina: M. Ostrołęka
Powiat: M. Ostrołęka
Województwo: mazowieckie

Obiekt: ródniejska obwodnica Ostrołki
Inwestor: Miasto Ostrołęka
Zleceńodawca: MP Mosty
Dozór geol.: Piotr Bogalecki
Operator: Jakub Sikorski

Sonda: DP/FVT

Rz dna: 98.90 m n.p.m. Gł boko : 4.00 m

Skala 1 : 100 Data wiercenia: 2024-01-22

Km 2+417.00

Geneza	Gł boko zwierciadła wody [m p.p.t]	Profil	Skala [m]	Przelot [m]	Mi szo [m]	Opis Litologiczny wg PN-B 02480:1986	Symbol gruntu PN-EN ISO 14688:2018	Włgotno	Stan gruntu	ID	Wytrzymałość gruntu na ścinanie τ_{max} [MPa]	Ilość uderzeń na 10 cm wbięcia sondy
1	2	3	4	5	6	7	8	9	10	11	12	
GM				0.4	0.2	Humus piaszczysty, ciemnobr zowy	Hu	w	szg	0.46		
				0.40	0.6	Piasek redni z domieszk kamieni, ciemnobr zowy	mSa	mw		0.50	0.11	
				1.20	0.3	Gлина piaszczysta z domieszk piasku redniego, ciemnobr zowa	saCl	w	tpl		0.04	
				1.50		Gлина piaszczysta z domieszk CaCO3, szara						
					1.7	Gлина piaszczysta, br zowa						
				3.20	0.8	Gлина piaszczysta, ciemnoszara		mw	zw		0.00	
				4.00								



BARG

KARTA DOKUMENTACYJNA SONDOWANIA
DP/FVT

Zał.Nr: 7.3.19

ul. Kamińskiego 28, 05-850 Oarów Mazowiecki

Otwór numer 2+512/P

X: 5881308.76
Y: 7538110.14

Układ geodez.
PL-2000

Gmina: M. Ostrołęka
Powiat: M. Ostrołęka
Województwo: mazowieckie

Obiekt: ródniejska obwodnica Ostrołki
Inwestor: Miasto Ostrołęka
Zleceńodawca: MP Mosty
Dozór geol.: Piotr Bogalecki
Operator: Jakub Sikorski

Sonda: DP/FVT

Rz. dna: 99.28 m n.p.m. Gł. boko : 4.00 m

Skala 1 : 100 Data wiercenia: 2024-01-22

Km 2+512.00

Geneza	Gł boko zwierciadła wody [m p.p.t.]	Profil	Skala [m]	Przelot [m]	Mi szo [m]	Opis Litologiczny wg PN-B 02480:1986	Symbol gruntu PN-EN ISO 14688:2018	Wilgotno	Stan gruntu	ID	Wytrzymałość gruntu na ciśnienie τ_{max} [MPa]	Ilo uderzeń na 10 cm wbicia sondy
1	2	3	4	5	6	7	8	9	10	11	12	5 10 15 20 25 30 35
GM				0.30	0.2	Humus piaszczysty, ciemnobr zowy	Hu	w				
				0.50	0.2	Pasek rdni z domieszk piasku gliniastego, ciemnobr zowy	mSa	mw	szg	0.46		
				0.70	1.1	Glina piaszczysta, br zowa	saCl	w	tpl		0.14	
				0.90		Glina piaszczysta z domieszk CaCO3, szara					0.14	
				2.00	0.5	Glina piaszczysta, br zowa					0.06	
				2.50	0.7	Glina piaszczysta, ciemnobr zowa		mw	zw		0.00	
				3.20	0.8	Glina piaszczysta, ciemnobr zowa					0.00	
				4.00		Glina piaszczysta, ciemnoszara						



BARG

KARTA DOKUMENTACYJNA SONDOWANIA
DP/FVT

ZaŁ.Nr: 7.3.20

ul. Kamińskiego 28, 05-850 Oarów Mazowiecki

Otwór numer 2+610/L

X: 5881269.76
Y: 7538202.06

Układ geodez.
PL-2000

Gmina: M. Ostrołka
Powiat: M. Ostrołka
Województwo: mazowieckie

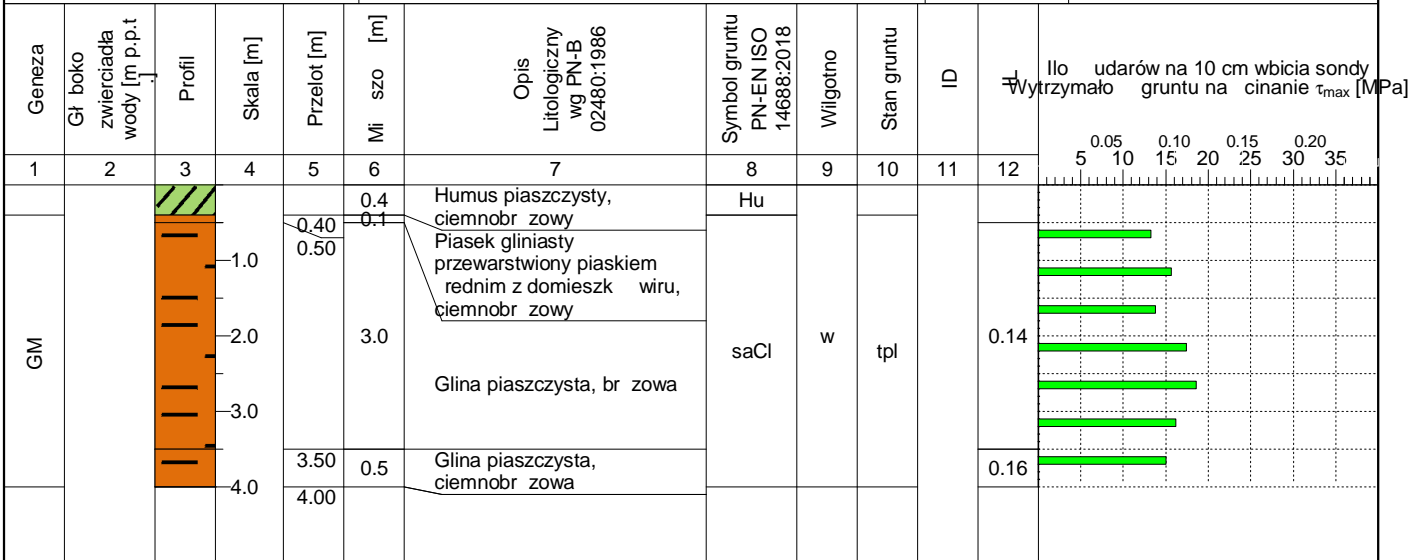
Obiekt: ródmejska obwodnica Ostrołki
Inwestor: Miasto Ostrołka
Zleceniodawca: MP Mosty
Dozór geol.: Piotr Bogalecki
Operator: Jakub Sikorski

Sonda: FVT

Rz dna: 99.58 m n.p.m. Gł boko : 4.00 m

Skala 1 : 100 Data wiercenia: 2024-01-23

Km 2+610.00





BARG

KARTA DOKUMENTACYJNA SONDOWANIA
DP/FVT

Zał.Nr: 7.3.21

ul. Kamińskiego 28, 05-850 Oarów Mazowiecki

Otwór numer 2+710/P

X: 5881206.68
Y: 7538282.14

Układ geodez.
PL-2000

Gmina: M. Ostrołęka
Powiat: M. Ostrołęka
Województwo: mazowieckie

Obiekt: ródniejska obwodnica Ostrołki
Inwestor: Miasto Ostrołęka
Zleceniodawca: MP Mosty
Dozór geol.: Piotr Bogalecki
Operator: Jakub Sikorski

Sonda: DP/FVT

Rz dna: 99.71 m n.p.m. Gł boko : 4.00 m

Skala 1 : 100 Data wiercenia: 2024-01-23

Km 2+710.00

Geneza	Gł boko zwierciadła wody [m p.p.t]	Profil	Skala [m]	Przelot [m]	Mi szo [m]	Opis Litologiczny wg PN-B 02480:1986	Symbol gruntu PN-EN ISO 14688:2018	Włgotno	Stan gruntu	ID	Wytrzymałość gruntu na ścinanie τ_{max} [MPa]	Ilo udarów na 10 cm wbicia sondy gruntu na cinanie
1	2	3	4	5	6	7	8	9	10	11	12	
GM				0.30	0.3	Humus piaszczysty, ciemnobr zowy	Hu	w				
				1.00	0.7	Piasek redni, ółty	mSa	mw	szg	0.48		
				1.20	0.2	Gлина piaszczysta z domieszk pyłu	saCl	w	tpl		0.12	
				1.70	0.5	piaszczystego, szara						
						Gлина piaszczysta, szaro-br zowa					0.11	
					1.5	Gлина piaszczysta, ciemnobr zowa						
				3.20	0.8	Gлина piaszczysta, ciemnoszara		mw	zw		0.00	
				4.00								



BARG

**KARTA DOKUMENTACYJNA SONDOWANIA
DP/FVT**

Zał.Nr: 7.3.22

ul. Kamińskiego 28, 05-850 Ostrów Mazowiecki

Otwór numer 2+810/L

X: 5881173.06
Y: 7538377.17

Układ geodez.
PL-2000

Gmina: M. Ostrołęka
Powiat: M. Ostrołęka
Województwo: mazowieckie

Obiekt: ródniejska obwodnica Ostrołki
Inwestor: Miasto Ostrołęka
Zleceńodawca: MP Mosty
Dozór geol.: Piotr Bogalecki
Operator: Jakub Sikorski

Sonda: DP/FVT

Rz dna: 99.63 m n.p.m. Gł boko : 4.00 m

Skala 1 : 100 Data wiercenia: 2024-01-23

Km 2+810.00

Geneza	Gł boko zwierciadła wody [m p.p.t]	Profil	Skala [m]	Przelot [m]	Mi szo [m]	Opis Litologiczny wg PN-B 02480:1986	Symbol gruntu PN-EN ISO 14688:2018	Włgotno	Stan gruntu	ID	Wytrzymałość gruntu na ścinanie τ_{max} [MPa]	Ilość uderzeń na 10 cm wbięcia sondy
1	2	3	4	5	6	7	8	9	10	11	12	
GM					0.4	Humus piaszczysty, ciemnobr zowy	Hu	w				
					0.40	Piasek redni, ółty	mSa	mw	szg	0.63		
				1.0	0.2	Gлина piaszczysta z domieszk pyłu piaszczystego, szara	saCl	w	tpl		0.18	
				1.20	1.2	Gлина piaszczysta, szara					0.13	
				2.40	0.5	Gлина piaszczysta, ciemnobr zowa					0.12	
				2.90	0.2	Gлина piaszczysta z domieszk piasku redniego, ciemnobr zowa					0.08	
				3.10	0.9	Gлина piaszczysta, ciemnoszara					0.06	
				4.00								



BARG

KARTA DOKUMENTACYJNA SONDOWANIA
DP/FVT

Zał.Nr: 7.3.23

ul. Kamińskiego 28, 05-850 Oarów Mazowiecki

Otwór numer 2+910/P

X: 5881117.43
Y: 7538460.92

Układ geodez.
PL-2000

Gmina: M. Ostrołęka
Powiat: M. Ostrołęka
Województwo: mazowieckie

Obiekt: ródniejska obwodnica Ostrołki
Inwestor: Miasto Ostrołęka
Zlecniodawca: MP Mosty
Dozór geol.: Piotr Bogalecki
Operator: Jakub Sikorski

Sonda: DP/FVT

Rz dna: 100.21 m n.p.m. Gł boko : 4.00 m

Skala 1 : 100

Data wiercenia: 2024-01-23

Km 2+910.00

Geneza	Gł boko zwierciadła wody [m p.p.t]	Profil	Skala [m]	Przelot [m]	Mi szo [m]	Opis Litologiczny wg PN-B 02480:1986	Symbol gruntu PN-EN ISO 14688:2018	Włgotno	Stan gruntu	ID	Wytrzymałość gruntu na ścinanie τ_{max} [MPa]	Ilość uderzeń na 10 cm wbicia sondy
1	2	3	4	5	6	7	8	9	10	11	12	
GM				0.40	0.4	Humus piaszczysty, ciemnobr zowy	Hu	w				
				1.0	1.3	Piasek redni, ółty	mSa	mw	szg	0.58		
				1.70	0.1	Piasek gliniasty, szaro- ółty	saCl	w	tpl		0.26	
				1.80	0.5	Gлина piaszczysta, ciemnobr zowa			pl		0.13	
				2.30	1.2	Gлина piaszczysta, ciemnobr zowa			tpl		0.08	
				3.50	0.5	Gлина piaszczysta, ciemnoszara						
				4.0	4.00							



BARG

KARTA DOKUMENTACYJNA SONDOWANIA
DP/FVT

Zał.Nr: 7.3.24

ul. Kamińskiego 28, 05-850 Oarów Mazowiecki

Otwór numer 3+008/L

X: 5881117.76
Y: 7538560.07

Układ geodez.
PL-2000

Gmina: M. Ostrołęka
Powiat: M. Ostrołęka
Województwo: mazowieckie

Obiekt: ródniejska obwodnica Ostrołki
Inwestor: Miasto Ostrołęka
Zleceńodawca: MP Mosty
Dozór geol.: Piotr Bogalecki
Operator: Jakub Sikorski

Sonda: DP/FVT

Rz dna: 100.29 m n.p.m. Gł boko : 4.00 m

Skala 1 : 100

Data wiercenia: 2024-01-23

Km 3+008.00

Geneza	Gł boko zwierciadła wody [m p.p.t]	Profil	Skala [m]	Przelot [m]	Mi szo [m]	Opis Litologiczny wg PN-B 02480:1986	Symbol gruntu PN-EN ISO 14688:2018	Włgotno	Stan gruntu	ID	Wytrzymałość gruntu na ścinanie τ_{max} [MPa]	Ilość uderzeń na 10 cm w bicia sondy
1	2	3	4	5	6	7	8	9	10	11	12	
GM	1.80 ~				0.4	Humus piaszczysty, ciemnobr zowy	Hu	w				
					0.40	Piasek redni, ółty	mSa	mw	szg	0.56		
					1.40	Piasek redni z domieszk wiru i kamieni, ółty		w	zg	0.69	0.24	
					1.60	Piasek gliniasty z domieszk gliny		mw				
					1.80	Piasek piaszczystej, szary	saCl	w	tpl		0.15	
					3.40	Gлина piaszczysta, ciemnobr zowa					0.05	
					4.00	Gлина piaszczysta, ciemnoszara						



BARG

KARTA DOKUMENTACYJNA SONDOWANIA
DP/FVT

Zał.Nr: 7.3.25

ul. Kamińskiego 28, 05-850 Oarów Mazowiecki

Otwór numer 3+106/P

X: 5881110.61
Y: 7538659.21

Układ geodez.
PL-2000

Gmina: M. Ostrołęka
Powiat: M. Ostrołęka
Województwo: mazowieckie

Obiekt: ródmejska obwodnica Ostrołki
Inwestor: Miasto Ostrołęka
Zleceniodawca: MP Mosty
Dozór geol.: Piotr Bogalecki
Operator: Jakub Sikorski

Sonda: DP/FVT

Rz dna: 100.33 m n.p.m. Gł boko : 4.00 m

Skala 1 : 100

Data wiercenia: 2024-01-23

Km 3+106.00

Geneza	Gł boko zwierciadła wody [m p.p.t]	Profil	Skala [m]	Przelot [m]	Mi szo [m]	Opis Litologiczny wg PN-B 02480:1986	Symbol gruntu PN-EN ISO 14688:2018	Włgotno	Stan gruntu	ID	Wytrzymałość gruntu na ścinanie τ_{max} [MPa]	Ilo udarów na 10 cm wbicia sondy
1	2	3	4	5	6	7	8	9	10	11	12	5 10 15 20 25 30 35
GM				0.30	0.3	Humus piaszczysty, ciemnobr zowy	Hu	w				
				1.0	1.0	Piasek redni, ółty	mSa	mw	szg	0.55		
				1.30	0.3	Piasek gliniasty, szary	saCl	w	tpl		0.03	
				1.60	1.4	Gлина piaszczysta z domieszk pyłu piaszczystego, szaro-br zowa					0.02	
				3.00	1.0	Gлина piaszczysta, ciemnoszara					0.00	
			4.0	4.00								



BARG

KARTA DOKUMENTACYJNA SONDOWANIA
DP/FVT

Zał.Nr: 7.3.26

ul. Kamińskiego 28, 05-850 Oarów Mazowiecki

Otwór numer 3+206/L

X: 5881153.06
Y: 7538752.05

Układ geodez.
PL-2000

Gmina: M. Ostrołęka
Powiat: M. Ostrołęka
Województwo: mazowieckie

Obiekt: ródniejska obwodnica Ostrołki
Inwestor: Miasto Ostrołęka
Zleceńodawca: MP Mosty
Dozór geol.: Piotr Bogalecki
Operator: Jakub Sikorski

Sonda: DP/FVT

Rz dna: 101.26 m n.p.m. Gł boko : 4.00 m

Skala 1 : 100

Data wiercenia: 2024-01-23

Km 3+206.00

Geneza	Gł boko zwierciadła wody [m p.p.t]	Profil	Skala [m]	Przelot [m]	Mi szo [m]	Opis Litologiczny wg PN-B 02480:1986	Symbol gruntu PN-EN ISO 14688:2018	Włgotno	Stan gruntu	ID	Wytrzymałość gruntu na ścinanie τ_{max} [MPa]	Ilo udarów na 10 cm wicia sondy
1	2	3	4	5	6	7	8	9	10	11	12	
GM				0.30	0.3	Humus piaszczysty, ciemnobr zowy	Hu	w				
				1.10	1.1	Piasek redni, ółty	mSa	mw	szg	0.55		
				1.40	0.3	Pył, ciemno ółty	Si					
				1.70	0.2	Gлина z domieszk kamieni	saCl	w	tpl		0.14	
				1.90	0.4	przewarstwiona pyłem, szaro-br zowa			pl		0.24	
				2.30	0.5	Gлина przewarstwiona glin pylast , br zowo-szara					0.31	
				2.80	0.4	Gлина piaszczysta z domieszk kamieni, ciemnobr zowa			tpl		0.20	
				3.20	0.8	Gлина piaszczysta z domieszk kamieni, ciemnobr zowa					0.13	
				4.00		Gлина piaszczysta, ciemnobr zowa						
						Gлина piaszczysta, ciemnoszara						



BARG

KARTA DOKUMENTACYJNA SONDOWANIA
DP/FVT

Zał.Nr: 7.3.27

ul. Kamińskiego 28, 05-850 Oarów Mazowiecki

Otwór numer 3+306/P

X: 5881163.92
Y: 7538852.11

Układ geodez.
PL-2000

Gmina: M. Ostrołęka
Powiat: M. Ostrołęka
Województwo: mazowieckie

Obiekt: ródniejska obwodnica Ostrołki
Inwestor: Miasto Ostrołęka
Zleceńodawca: MP Mosty
Dozór geol.: Piotr Bogalecki
Operator: Jakub Sikorski

Sonda: DP/FVT

Rz dna: 101.22 m n.p.m. Gł boko : 4.00 m

Skala 1 : 100

Data wiercenia: 2024-01-04

Km 3+306.00

Geneza	Gł boko zwierciadła wody [m p.p.t]	Profil	Skala [m]	Przelot [m]	Mi szo [m]	Opis Litologiczny wg PN-B 02480:1986	Symbol gruntu PN-EN ISO 14688:2018	Włgotno	Stan gruntu	ID	Wytrzymałość gruntu na ciśnienie τ_{max} [MPa]	Ilo udarów na 10 cm wbicia sondy
1	2	3	4	5	6	7	8	9	10	11	12	
nA					0.8	Nasyp budowlany (Piasek redni z domieszk wiru), ciemnobr zowy	nMg	mw	szg	0.43		
				0.80	0.3	Piasek redni, ciemnoszary	mSa			0.56		
				1.0	1.0	Gлина piaszczysta z domieszk piasku redniego, ciemnoszara			pl	0.28		
				2.0	2.10	Gлина piaszczysta z domieszk piasku redniego, ciemnoszara				0.22		
				2.50	0.6	Gлина, br zowa	saCl	w	tpl	0.14		
				3.0	3.10	Gлина piaszczysta, ciemnobr zowa				0.08		
				3.50	0.5	Gлина piaszczysta, ciemnoszara				0.11		
				4.00	4.00							



BARG

KARTA DOKUMENTACYJNA SONDOWANIA
DP/FVT

Zał.Nr: 7.3.28

ul. Kamińskiego 28, 05-850 Oarów Mazowiecki

Otwór numer 3+415/L

X: 5881209.69
Y: 7538954.57

Układ geodez.
PL-2000

Gmina: M. Ostrołęka
Powiat: M. Ostrołęka
Województwo: mazowieckie

Obiekt: ródniejska obwodnica Ostrołki
Inwestor: Miasto Ostrołęka
Zleceńodawca: MP Mosty
Dozór geol.: Piotr Bogalecki
Operator: Jakub Sikorski

Sonda: DP/FVT

Rz. dna: 100.00 m n.p.m. Gł. boko : 4.00 m

Skala 1 : 100

Data wiercenia: 2024-01-24

Km 3+415.00

Geneza	Gł. boko zwierciadła wody [m p.p.t.]	Profil	Skala [m]	Przelot [m]	Mi. szo [m]	Opis Litologiczny wg PN-B 02480:1986	Symbol gruntu PN-EN ISO 14688:2018	Włg. no	Stan gruntu	ID	Wytrzymałość gruntu na ścinanie τ_{max} [MPa]	Ilo. uderzeń na 10 cm wbicia sondy
1	2	3	4	5	6	7	8	9	10	11	12	13
					0.4	Humus piaszczysty, czarny	Hu	w				
				0.40	0.8	Piasek redni, ółty	mSa	mw	szg	0.59		
				1.20	0.2	Gлина piaszczysta z domieszk. pyłu					0.08	
				1.40	0.4	Gлина piaszczysta z domieszk. CaCO ₃ , szara					0.11	
				1.80	0.8	Gлина piaszczysta, ciemnobr. zowa	saCl	w	tpl		0.07	
				2.60	0.9	Gлина piaszczysta, ciemnoszara					0.02	
				3.50	0.5	Gлина piaszczysta, ciemnoszara			zw		0.00	
				4.00		Gлина piaszczysta, ciemnoszara						



BARG

KARTA DOKUMENTACYJNA SONDOWANIA
DP/FVT

ZaŁ.Nr: 7.3.29

ul. Kamińskiego 28, 05-850 Oarów Mazowiecki

Otwór numer 3+525/P

X: 5881213.42
Y: 7539065.82

Układ geodez.
PL-2000

Gmina: M. Ostrołka
Powiat: M. Ostrołka
Województwo: mazowieckie

Obiekt: ródniejska obwodnica Ostrołki
Inwestor: Miasto Ostrołka
Zlecniodawca: MP Mosty
Dozór geol.: Piotr Bogalecki
Operator: Jakub Sikorski


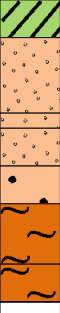
Sonda: DP/FVT

Rz dna: 100.30 m n.p.m. Gł boko : 4.00 m

Skala 1 : 100

Data wiercenia: 2024-02-19

Km 3+525.00

Geneza	Gł boko zwierciadła wody [m p.p.t]	Profil	Skala [m]	Przelot [m]	Mi szo [m]	Opis Litologiczny wg PN-B 02480:1986	Symbol gruntu PN-EN ISO 14688:2018	Włgotno	Stan gruntu	ID	Wytrzymałość gruntu na ścinanie τ_{max} [MPa]
1	2	3	4	5	6	7	8	9	10	11	12
GM	 1.50 98.80		1.0 2.0 3.0 4.0	0.50	0.5	Humus piaszczysty, czarny	Hu	w			
				1.50	1.0	Piasek redni, ółty	mSa	mw	szg	0.58	
				1.70	0.2	Piasek redni, ciemno ółty				0.56	
				2.20	0.5	Piasek redni, ciemno ółty wz domieszk kamieni i piasku redniego, szary	Gr	nw	zg	0.72	
				2.70	0.8	Pył piaszczysty, szary					
				3.50	0.5	Pył piaszczysty, szary	saSi	w	tpl	0.05	
				4.00						0.00	